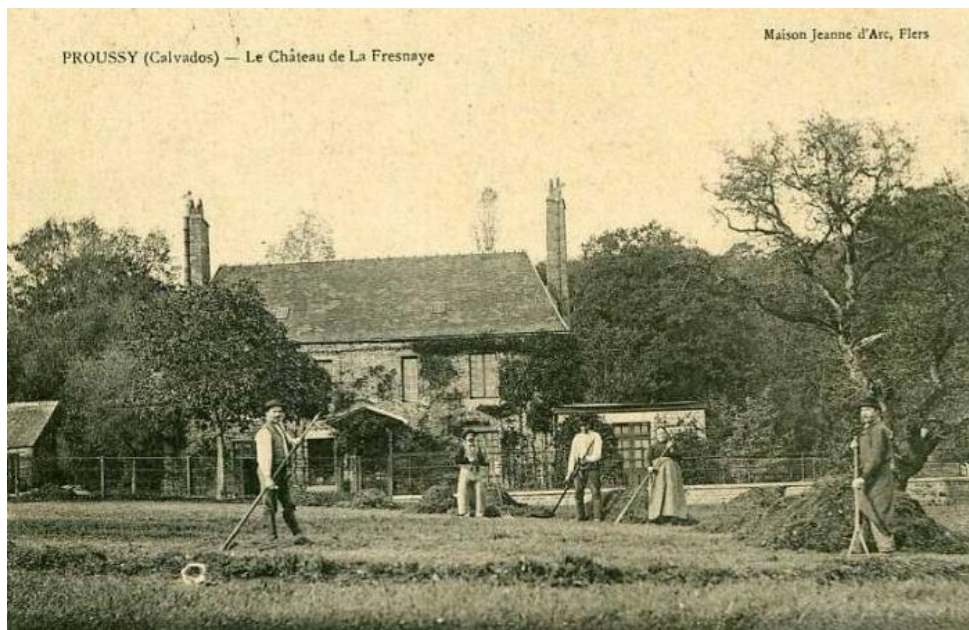




ETUDE PRELIMINAIRE

Effacement coordonné des réseaux

Commune de CONDE-EN-NORMANDIE Projet : PROUSSY « RTE DE LA LIBERATION »



Date : 09 AOUT 2021

Suivi par : Dany FAURE

Dossier n° : 21AME0125

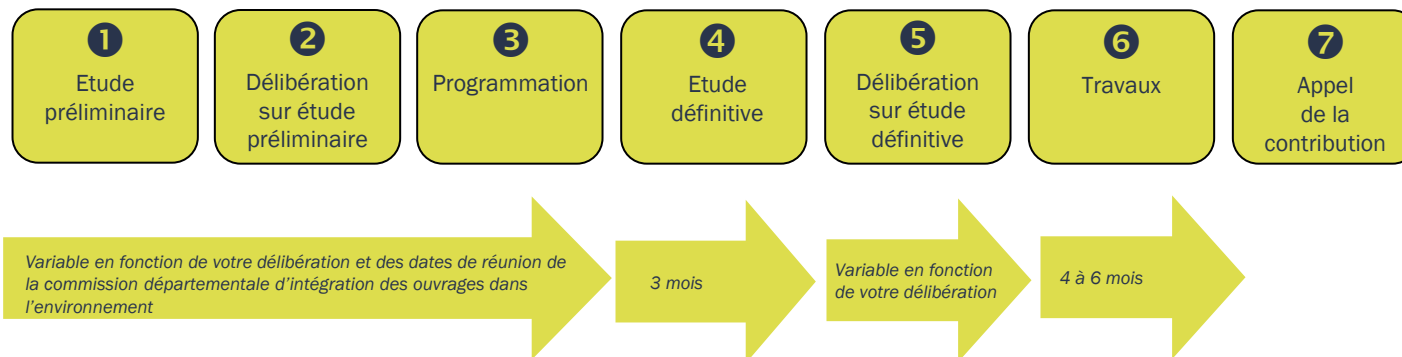
Service Effacement Réseaux

Tél : 02.31.06.61.75

Mail : effacement@sdec-energie.fr



Chronologie de votre projet



❶ Élaboration d'une **étude préliminaire*** : ce document a été établi à partir d'une visite sur site qui nous a permis de connaître vos attentes, d'appréhender la difficulté technique du projet et de vous conseiller sur les solutions appropriées. Le projet prend en compte les contraintes environnementales connues.

** A ce stade, le coût global indiqué est estimatif. Il est calculé, en particulier, à partir d'un matériel d'éclairage public défini lors de la rencontre avec le technicien du SDEC ENERGIE. Le choix d'un autre appareil nécessitera la réactualisation des coûts.*

❷ **Délibération de la collectivité sur l'étude préliminaire** permettant la présentation de votre dossier à la Commission départementale d'intégration des ouvrages dans l'environnement.

❸ **Présentation de votre projet à la commission** chargée de retenir celui-ci en fonction de plusieurs critères (antériorité, renforcement, coordination).

❹ Transmission à la collectivité de **l'étude définitive** établie par le SDEC ENERGIE. Ce dossier est élaboré par le service Effacement Réseaux et comporte les éléments suivants : fiches financières, délibération type, recueil de conventions, plan d'ensemble.

❺ **Délibération de la collectivité sur l'étude définitive** sur la base du dossier produit par le SDEC ENERGIE.

❻ **Réalisation et suivi des travaux** : organisation de réunions de chantier et de coordination avec d'autres intervenants, attachement contradictoire et réception des ouvrages.

❼ **Appel de fonds** auprès de la collectivité.

La coordination des différents intervenants de votre projet d'effacement de réseaux (entreprises, Enedis, Orange, ...) est assurée par le service Effacement Réseaux du SDEC ENERGIE.

CONDE-EN-NORMANDIE – Projet : PROUSSY « RTE DE LA LIBERATION »

La commune a sollicité le SDEC ENERGIE pour le chiffrage de ce projet. Les travaux consistent à créer de nouveaux réseaux électriques et de communications électroniques sous voirie ou accotement, suivant la position des réseaux existants, en assurant le raccordement des usagers.

La mise en place de l'éclairage public complètera ce projet (modèle présenté déjà posé dans la commune). Différentes réunions préalables seront nécessaires, vous y serez systématiquement associés afin que les travaux soient conformes à vos souhaits.



Matériel proposé à la commune



Légende :

- Réseaux souterrains basse tension, éclairage public et télécom à créer
- Réseaux aériens à déposer
- ⊕ Transformateur existant

Données techniques	
Effacement basse tension :	259 ml
Effacement éclairage :	245 ml
Effacement télécom :	295 ml
Reprise de branchements :	9 unités
Pose de candélabres :	8 unités