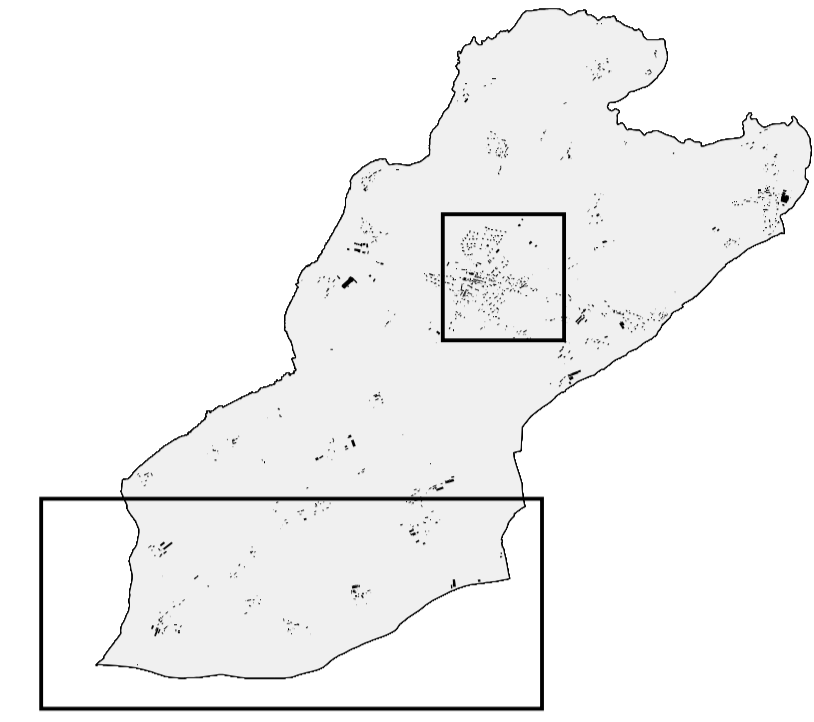


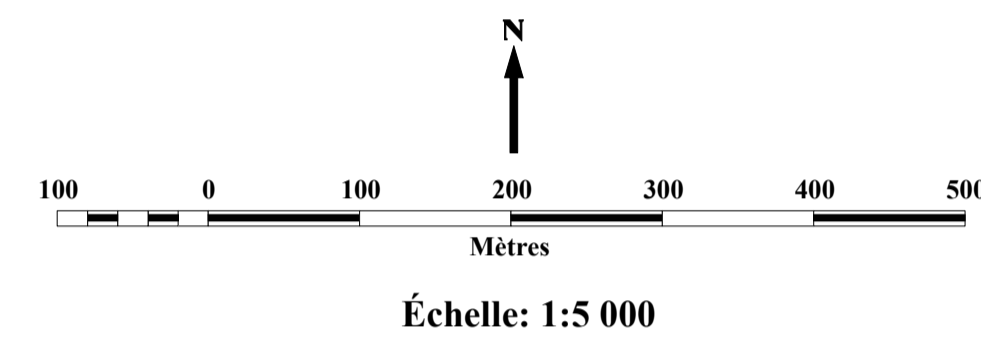
**Plan Local d'Urbanisme**

N° 5. Plan de zonage



Echelle : 1/5 000 et 1/2 500e  
 Approbation :

L'Abélie d'Ys  
 21 rue du Trafic  
 35520 La Madeira  
 02 36 66 67 61



Echelle: 1:5 000

- ZONES URBAINES**
- Ua (Bourg)
  - UL (Equipements collectifs)
  - Ux (Zone d'activités)
- ZONES D'URBANISATION FUTURE**
- 1AU (A vocation principale d'habitat)
  - 1AUx (A vocation principale économique)
  - 2AUx (A vocation principale économique)
- ZONES AGRICOLES**
- Aa (Espace agricole)
  - Ap (Espace agricole strict)
  - Ai (STECAL à vocation économique)
- ZONE NATURELLE**
- N (Espace naturel)
  - Np (Espace naturel strict)
- INFORMATIONS**
- Cimetière
- PRESCRIPTIONS DIVERSES**
- Marges de recul par rapport à l'axe de la voie
  - Zones humides
  - Secteur archéologique sensible
  - Chemin à préserver (L. 151-38 du CU)
  - Secteurs d'Orientations d'Aménagement et de Programmation
- DISPOSITIONS RELATIVES AUX ESPACES NATURELS ET AU PATRIMOINE**
- Protection environnementale
- Espace boisé classé (L. 113-1 du CU) – Boisement
  - Espace boisé classé (L. 113-1 du CU) – Haie à conserver ou à créer
  - Espace boisé classé (L. 113-1 du CU) – Arbre
  - Élément de paysage (L. 151-23 du CU) – Boisement
  - Élément de paysage (L. 151-23 du CU) – Haie
  - Élément de paysage (L. 151-23 du CU) – Plan d'eau SAGE Orne Moyenne
- Protection architecturale et historique
- Élément de paysage (L. 151-19 du CU) – Voie romaine et ses abords
  - Élément de paysage (L. 151-19 du CU) – Bâti
  - Changement de destination d'un bâtiment agricole (L. 151-11 du CU)
- SERVITUDES PARTICULIÈRES**
- Plan de prévention des risques d'inondation du Noireau et de la Vère
  - Emplacements réservés

**LISTE DES EMPLACEMENTS RÉSERVÉS**

N°	Désignation	Bénéficiaire	Superficie (m <sup>2</sup> )	Parcelle
1	Aménagement d'un parking	Condé-en-Normandie	2374	N° AB0008 en partie

