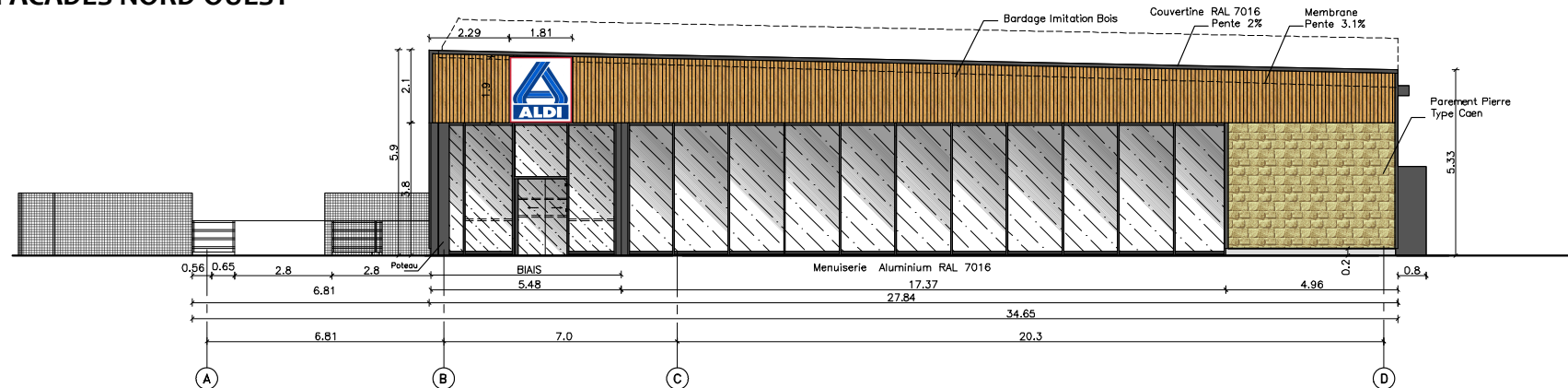
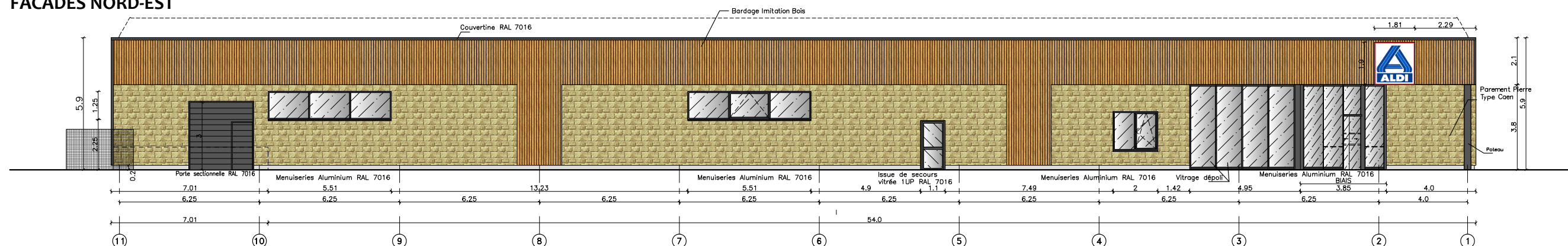


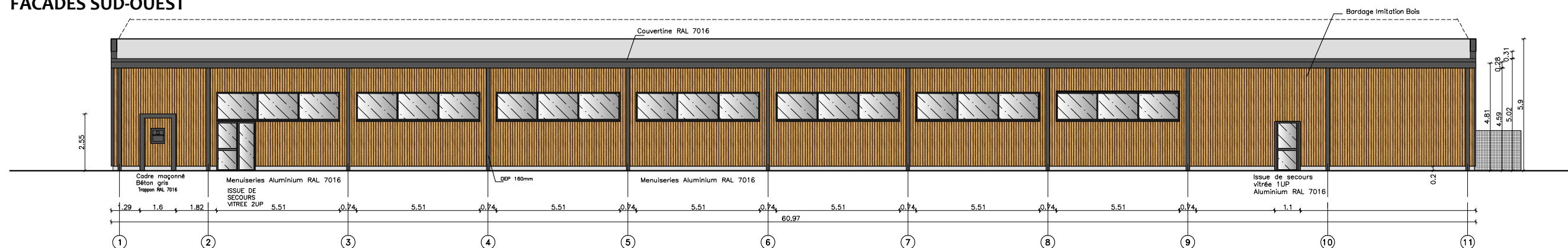
### FACADES NORD-OUEST



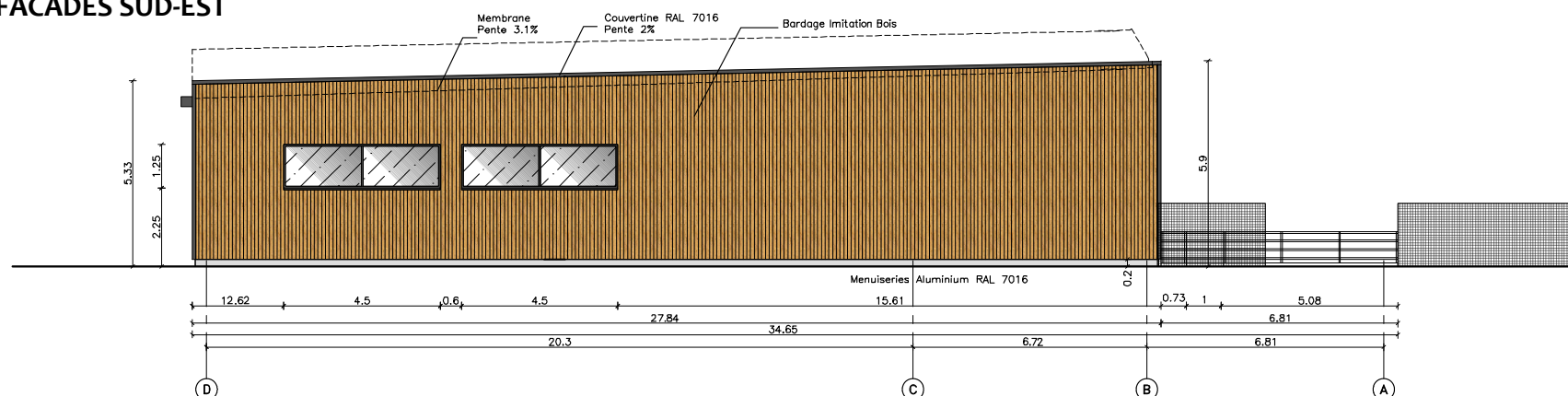
### FACADES NORD-EST



### FACADES SUD-OUEST



### FACADES SUD-EST



**MAGASIN :**  
ALDI CONDE-EN-NORMANDIE  
67, Rue Saint Martin  
14110 CONDE-EN-NORMANDIE

**MAITRE D'OUVRAGE :**  
IMMALDI & COMPAGNIE SAS  
527 Rue Clément Ader - Parc d'Activités de la Goële  
77230 DAMMARTIN-EN-GOËLE

**DESIGNATION :**  
**Construction d'un Magasin ALDI**  
**FACADES - ETAT PROJETE**

Type de Surface :	Désignation :	Nombre ou m² :	Type de Surface :	m² :	Eléments relatifs au PLU :	PLU	Projet	Eléments relatifs au PLU :	PLU	Projet
Surface du Terrain :		6 869 m²	Surface de Plancher :	1 511,60 m²	Espaces plantés :	-	28,83 %	Toiture :	-	3,10 %
Surface des Voiries :		1 765 m²	Surface de Vente :	999,00 m²	- % d'espaces verts	1/6places	36 u	- % pente		
Surface du Stationnement perméabilisé :		1 117 m²	Zone Après Caisses Restante :	3,05 m²	- nombre d'arbres			Clôture :		
	Nombre de Places Standard :	60 u	Sas Entrée / Sortie :	34,65 m²	Impantation des constructions :	2 m	54,58 m	Hauteur maximale des constructions :	12 m	5,90 m
	Nombre de Places PMR :	2 u	Réserve 1 :	155,25 m²	- par rapport aux voies	H/2	9,57 m	Zone PPRI :	PPRI	
	Nombre de Places Famille :	2 u	Réserve 2 :	172,40 m²	- par rapport aux limites séparatives			Zone PLU :	UB	
	Nombre de Places Electriques :	4 u	Bureau :	13,90 m²	Places de stationnement :	31 u	80 u			
	Nombre de Places Pré-équipées Electriquement :	12 u	Locaux Sociaux :	50,35 m²	- voiture	oui	10 u			
Surface du Cheminement Piéton :		218 m²	Local Pain :	48,75 m²	- vélo (le cas échéant)					
Surface d'Emprise au Sol du Bâtiment :		1 717 m²	Surface Totale Utile :	1 477,35 m²	Emprise au sol maximale CES :	25 %	25 %			
Surface d'Emprise au Sol du Quai :		71 m²	Local Technique 2 Mezzanine :	9,00 m²	- % par rapport au terrain					
Surface des Espaces Verts :		1 981 m²	Local Technique Bec Mezzanine :	24,70 m²						

**PHASE :** PC 05

**DATE :** Août 2022 **INDICE :** -

**ECHELLE :** 1/200 ème

**STEPHANIE Farcy**  
ARCHITECTE D.P.L.G

28 B RUE DU MARECHAL FOCH  
76390 OTSEL  
PORT 06.84.66.95.01  
stephanie.farcy@orange.fr